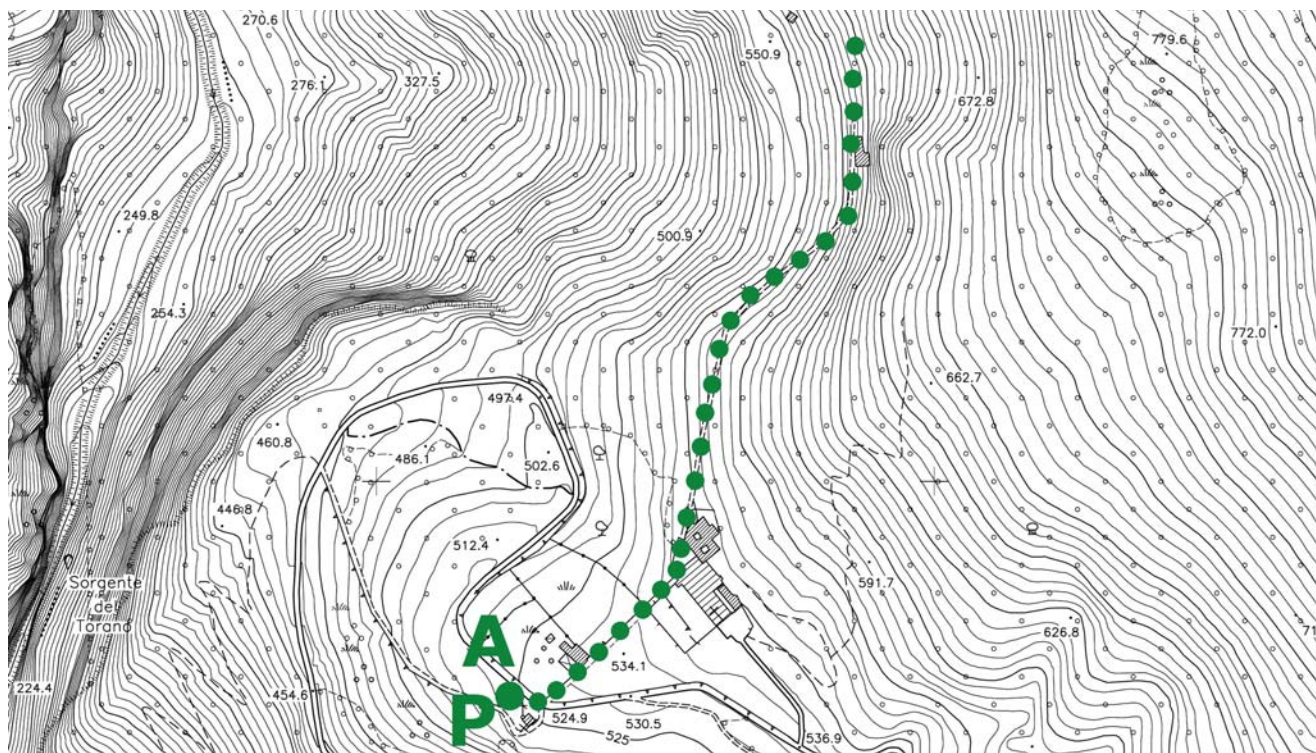


Piedimonte Matese: Camminando coi frati



facile

durata 1 h

distanza 2,7 km

100 m dislivello in salita

Dal campanile del convento francescano di santa Maria occorre si segue il tracciato verso l'eremo della Solitudine, eretto nel 1678 ma nei cui pressi preesisteva il culto dell'Arcangelo Michele. Si ritorna sui propri passi per concludere con la visita alla chiesa del 1438.

percorso: quasi completamente alberato e coperto ma in ripido salita

tracciato: sentiero acciottolato in buone condizioni

punto di ritrovo: parcheggio convento di santa Maria occorre (noto come San Pasquale).

<https://goo.gl/maps/mxi7AEPVFdkXv4wU6>

progetto

Suggerimenti medievali e rinascimentali in Terra di Lavoro e nei suoi musei



finanziato bando 2023, Regione Campania

La camminata è anche parte di

Medievalia

cultura del medioevo 15ma edizione

<http://vicusmedievalis.altervista.org/1-luglio-2023-ore-18-00/>

